

売 土 地

上物付

●坪単価

15.44万円

■用 途■

宅 地

所在 三木市自由が丘本町二丁目179

交通 神鉄粟生 線 志染 駅 徒歩 15分
分 停

土地 実測 240.59㎡ (72.77坪) 私道負担 無 m²

地目 宅地 用途地域 1種低層

建ぺい率 50% 容積率 100%



*最寄駅

志染

■価格／

1,124万円

取引態様

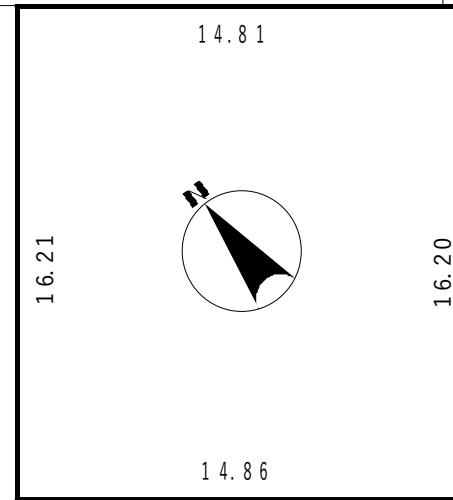
媒介

物件コード

TL0506-001

更地渡し！実測面積にて取引します。

幅員約4.6m



※上記図面と現況が相違する場合は現況優先とします。 学区区 (自由が丘小学校 / 自由が丘中学校)

地形	平坦地	引渡し	相談	現況	上物有
権利	所有権	高度地区	指定無	防火地区	指定無
道路計画	計画無	その他計画	道路	一方向	北東4.6m m
施設	ガス	水道	電気	雑排水	便所
	都市ガス	公営水道	引込済	本下水	本水洗
	※引込済	※引込済		※引込済	

*不動産のトータルコンサルティング

〒673-0551 三木市志染町西自由丘1丁目253

FAX/0794-84-1699 E-mail/ihousing@hi-izumi.com

イズミハウジング

☎0794-84-1618